

# Executive MBA Health Care Management Zeitplan 2023–2025

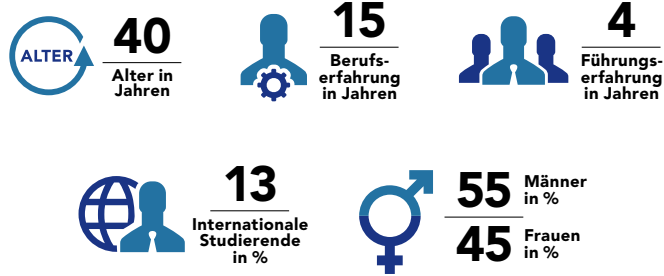


2023	<b>26. Sept–1. Okt.</b> Di–So	Lehrgangseröffnung/Team- und Entscheidungsdynamik/ Finanz- und Rechnungswesen
	<b>23.–26. November</b> Do–So	Public Health/Strukturen und Finanzierung des österreichischen Gesundheitswesens
2024	<b>24.–28. Jänner</b> Mi–So	Organisation/Führung/Marketingmanagement
	<b>29. Februar–3. März</b> Do–So	Personalmanagement/Informationssysteme
	<b>24.–28. April</b> Mi–So	Controlling in Gesundheitsorganisationen/Mikroökonomie/Controlling
	<b>13.–16. Juni</b> Do–So	Medizinethik 1/Internationale Systemvergleiche/ Wissenschaftliches Arbeiten und Themen Kick-Off
	<b>19.–22. September</b> Do–So	Medizinethik 2/Medizinrecht
	<b>7.–10. November</b> Do–So	Special Topics – HCM Lab/Epidemiologie/Organizational Behaviour
	<b>5.–8. Dezember</b> Do–So	Sozial- und Arbeitsrecht/Prozessmanagement
2025	<b>22.–26. Jänner</b> Mi–So	Strategisches Management/Unternehmenssimulation/Projektpräsentation
	<b>6.–9. März</b> Do–So	Daten- und Entscheidungsanalyse/Finanzierung und Finanzmärkte
	<b>23.–27. April</b> Mi–So	Betriebs- und volkswirtschaftliche Aspekte der Globalisierung/ Entrepreneurship und Innovation/Systemdenken und Komplexitätsmanagement
	<b>5.–6. Juni</b> Do–Fr	Leadership Feedback/MBA-Thesis Präsentation

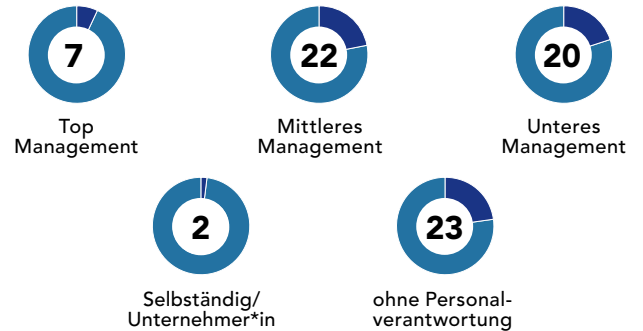
Durchgehende Anwesenheit erforderlich. Der Unterricht findet an den genannten Terminen im Regelfall von 9:00–17:30 Uhr statt.

# Executive MBA Health Care Management Studierendenprofil\*

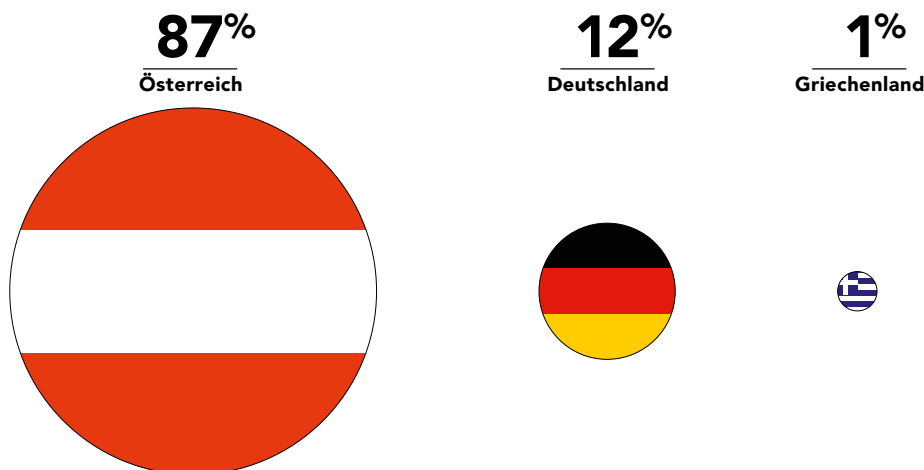
## STUDIENDENPROFIL (Durchschnitt)



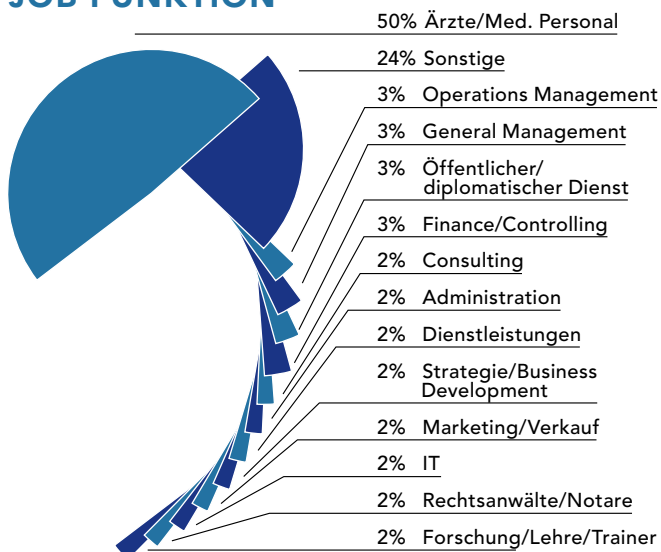
## MANAGEMENT LEVEL (%)



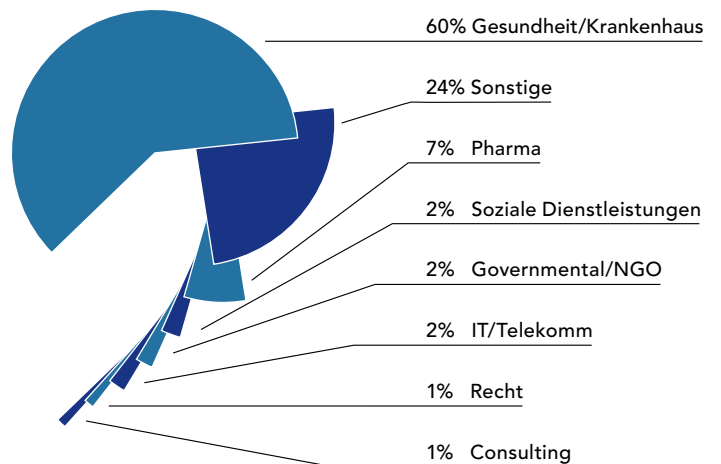
## NATIONALITÄT



## JOB FUNKTION



## INDUSTRIE SEKTOR



\*basierend auf den letzten 3 Studiengängen